

Linux instalacja oprogramowania

Instalacja oprogramowania w systemie Ubuntu

Instalację oprogramowania w systemie Ubuntu możemy przeprowadzić przynajmniej na dwa sposoby:

- Instalację z wykorzystaniem terminala (bash, sh) wydając odpowiednie polecenia
- Instalację z wykorzystaniem programu graficznego np. Synaptic

Instalacja z wykorzystaniem terminala

Instalację oprogramowania z wykorzystaniem terminala możemy dokonać wykorzystując polecenie apt lub apt-get oraz dpkg.

APT

APT (ang. Advanced Packaging Tool) jest częścią systemu zarządzania pakietami stworzoną dla systemu Debian i jest narzędziem wyższego poziomu z możliwością pobierania, instalacji i usuwania pakietów oraz rozwiązywania zależności i konfliktów między pakietami.

- Aby zainstalować pakiet za pomocą APT to w pierwszej kolejności odśwież listę pakietów poleceniem (jako administrator) :

```
apt-get update
```

- Aby wyszukać pakiet w repozytoriach, wydaj polecenie :

```
apt-cache search nazwa_pakietu  
lub  
apt-file search nazwa_pakietu
```

- Aby zainstalować wybrany pakiet zrób to poleceniem :

```
apt-get install nazwa_pakietu
```

- Jeśli któryś z pakietów nie został poprawnie zainstalowany to wydaj polecenie :

```
apt-get install -f
```

- Aby usunąć pakiet :

```
apt-get remove nazwa_pakietu
```

- Aby usunąć pakiet wraz z jego zależnościami :

```
apt-get --purge remove nazwa_pakietu apt-get autoremove
```

- Usunięcie starych wersji paczek instalacyjnych :

```
apt-get autoclean
```

- Dostęp do pomocy uzyskasz poleceniem :

```
apt-get -h apt-cache -h
```

DPKG

Dpkg jest narzędziem przeznaczonym do zarządzania oprogramowaniem niskiego poziomu, tzn. do wykonywania podstawowych czynności typu instalacja, deinstalacja oraz rekonfiguracja pakietów bez możliwości rozwiązywania zależności.

- Aby zainstalować pobrany pakiet instalacyjny z rozszerzeniem „.deb” wydaj polecenie :

```
dpkg -i nazwa_pakietu.deb
```

- Pakiet możesz usunąć poleceniem :

```
dpkg -r nazwa_pakietu.deb
```

- Jeśli nie wszystkie pakiety zostały zainstalowane prawidłowo, możesz skonfigurować je ponownie poleceniem :

```
dpkg --reconfigure -a
```

- Jeśli chcesz ponownie skonfigurować tylko jeden pakiet to zrób to poleceniem :

```
dpkg-reconfigure nazwa_pakietu
```

- Listę zainstalowanych pakietów otrzymasz poleceniem :

```
dpkg -l
```

- Zablokowanie pakietu przed aktualizacją :

```
echo nazwa_pakietu hold|dpkg --set-selections
```

- Sprawdzenie które pakiety zostały zablokowane :

```
dpkg --get-selections | grep hold
```

- Odblokowanie pakietu w celu aktualizacji :

```
echo nazwa_pakietu install|dpkg --set-selections
```

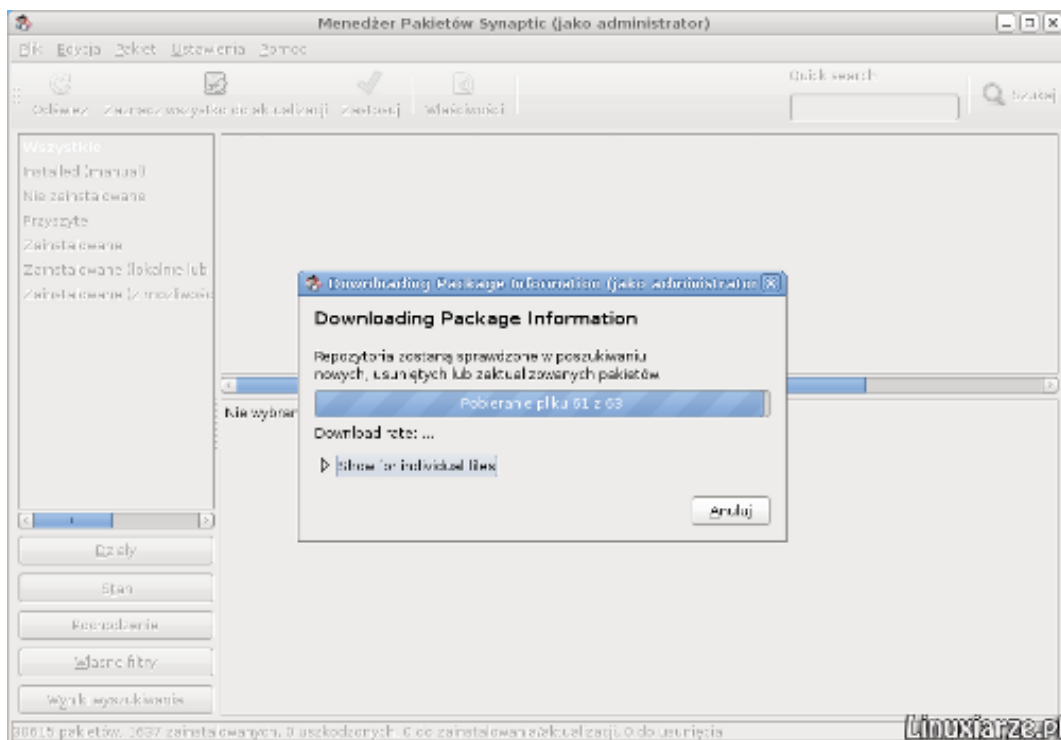
Instalacja w trybie graficznym

Nakładka graficzna na "AP" – **Synaptic** jest domyślnie instalowana w wielu systemem w środowisku GNOME. Jeśli nie ma jej w wersji systemu lub środowiska graficznego, możesz doinstalować ją w terminalu poleceniem :

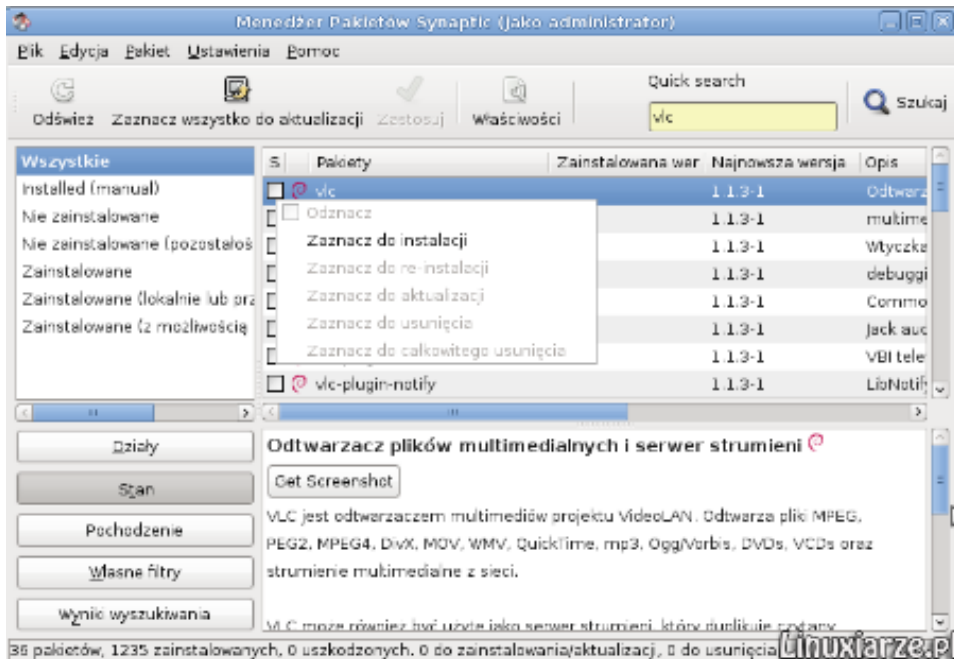
```
apt-get install synaptic
```

W zależności od środowiska graficznego, uruchom aplikację z menu System-> Administracja -> Synaptic Menadżer Pakietów lub z podobnego położenia.

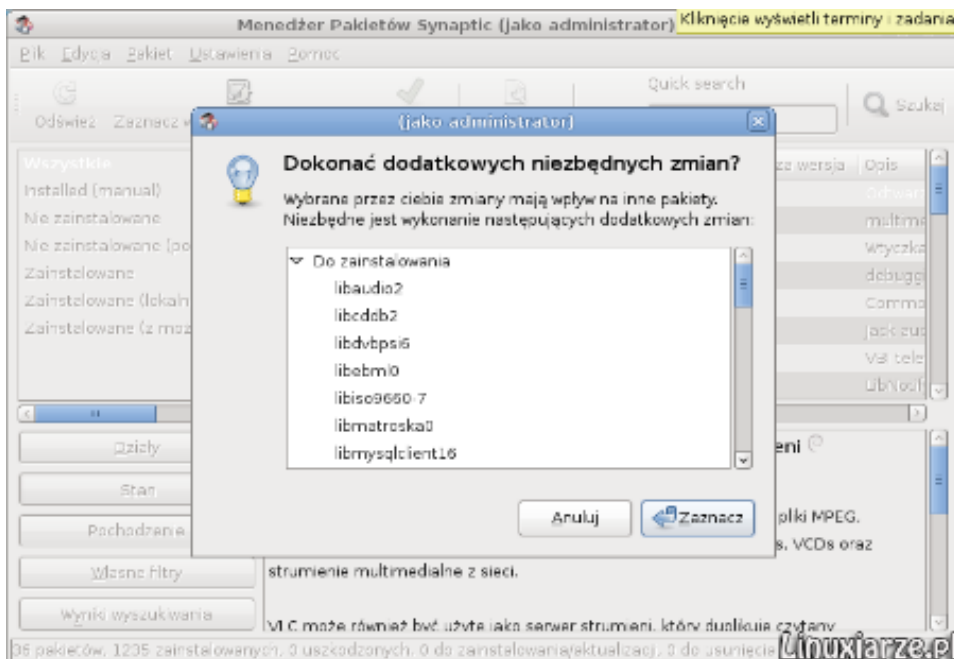
- Pierwszą sprawą jest uaktualnienie listy pakietów klikając na ikonę „Odśwież”.



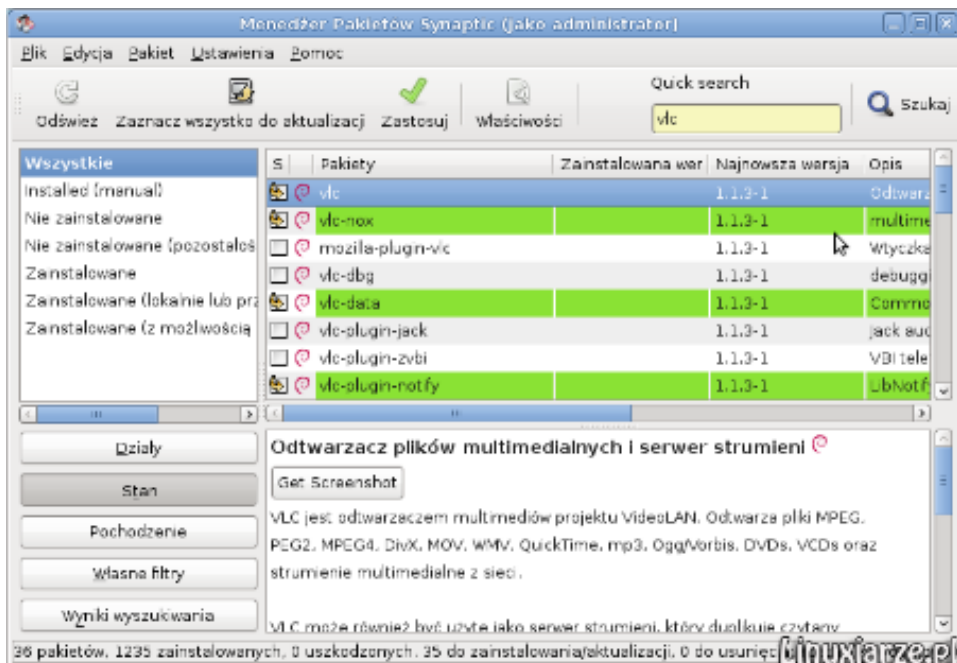
- Następnie wpisz szukany pakiet w w okno „Quick search” lub otwórz opcję „Szukaj”.
- Po wyświetleniu się listy pakietów kliknij na wybrany i wybierz „Zaznacz do instalacji”.



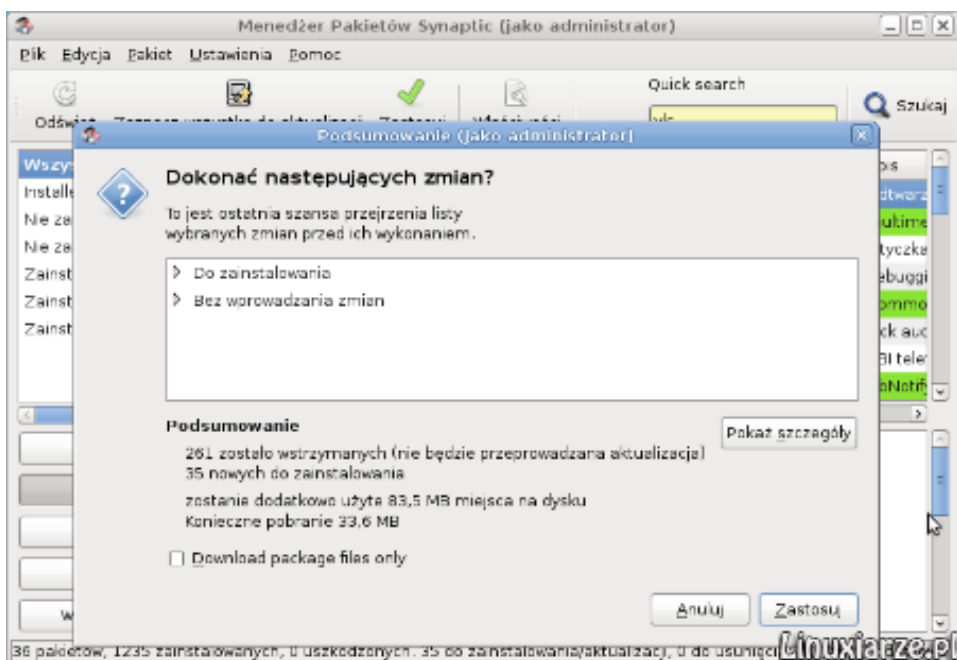
- Potwierdź operację instalacji nowego pakietu wraz z jego zależnościami klikając na „Zaznacz”.



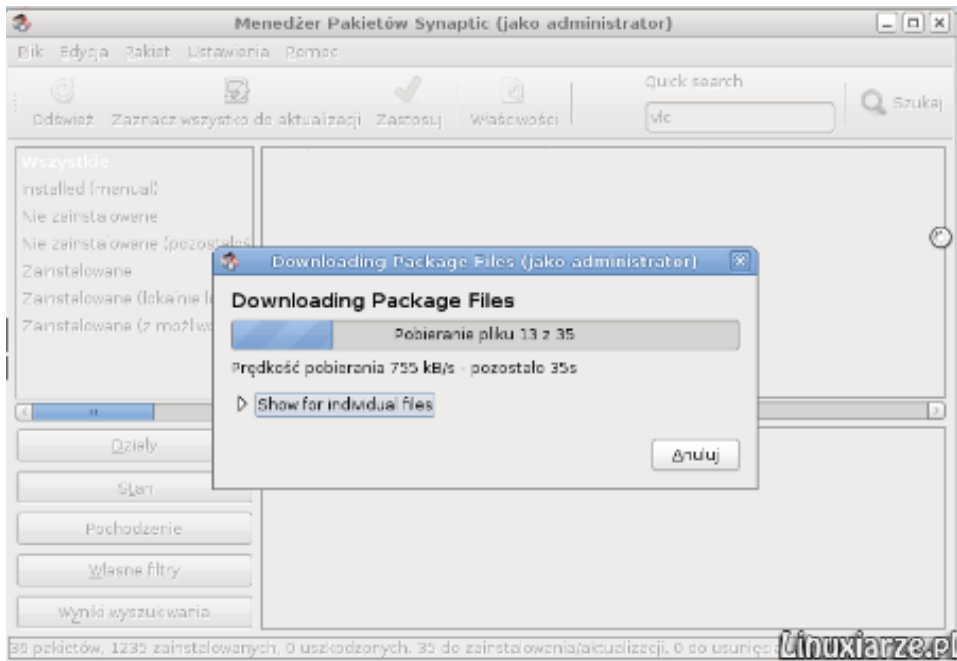
- Następnie wykonaj zaplanowane działania klikając na „Zastosuj”.



- Potwierdź ponownie zaplanowane operacje.



- Synaptic pobierze i zainstaluje wymagane pakiety.



- Po zakończeniu instalacji zamknij okno zmian oraz Synaptic-a.

